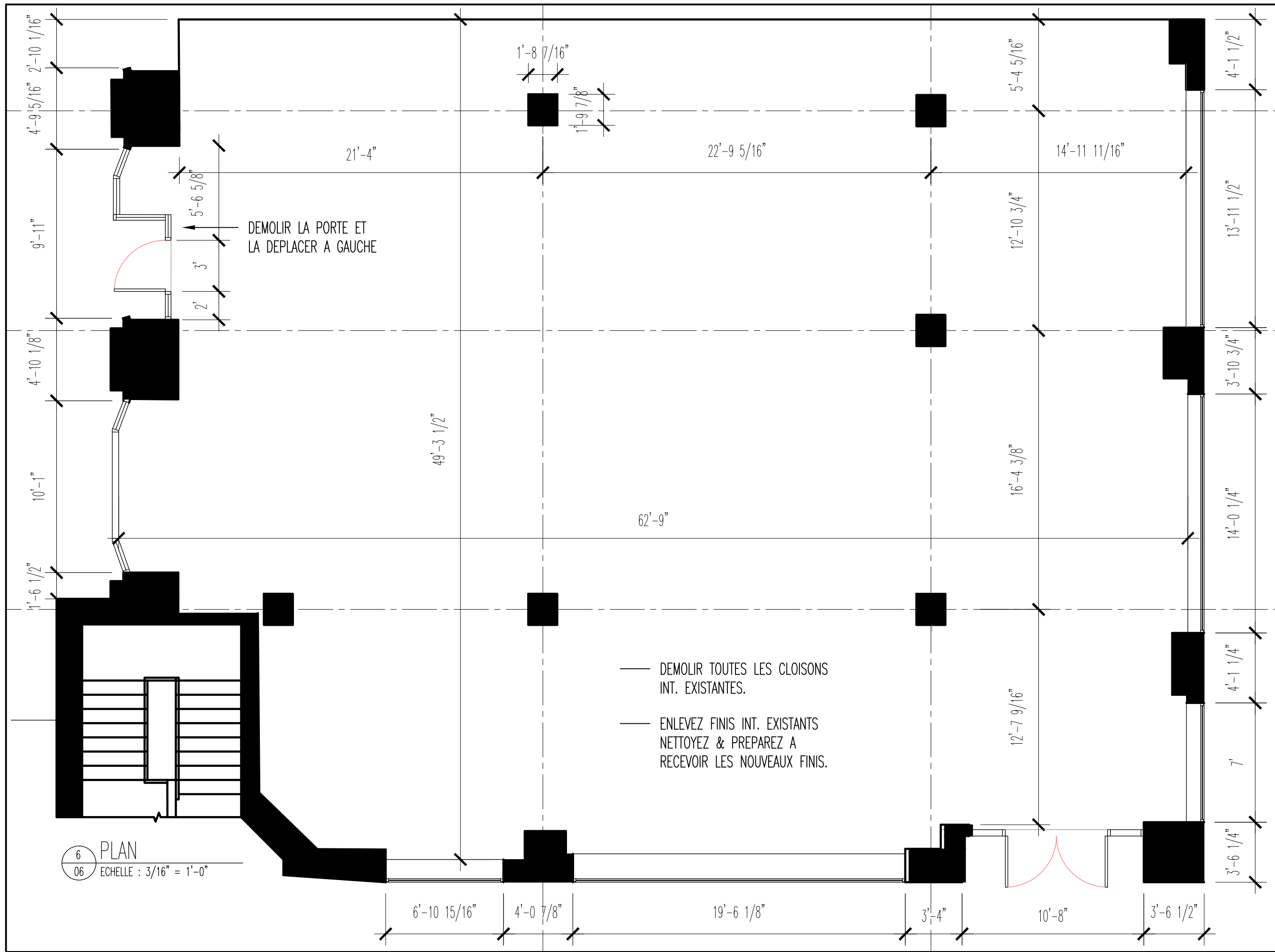


PROJET FINAL

ATELIER 3 : DESIGN COMMERCIAL

**SPA**



DEMOLIR LA PORTE ET  
LA DEPLACER A GAUCHE

- DEMOLIR TOUTES LES CLOISONS INT. EXISTANTES.
- ENLEVEZ FINIS INT. EXISTANTS NETTOYEZ & PREPAREZ A RECEVOIR LES NOUVEAUX FINIS.

6 PLAN  
06 ECHELLE : 3/16" = 1'-0"

<p><b>COLLEGE LASALLE</b> 2000 Rue Ste Catherine Ouest H4H 2Y2 t.514 939 4444</p>	
<p>NOM DU COURS:</p>	
<p><b>ATELIER 3</b></p>	
<p>NOM DU PROJET:</p>	
<p><b>CONCEPT. SPA</b></p>	
<p>DESSINE PAR: PALOMA CASOLA</p>	
<p>VERIFIER PAR: NADIA PETROVA</p>	
<p>ECHELLE: 3/16"=1'-0"</p>	<p>PAGE: 01/11</p>
<p>DATE: 23/04/2025</p>	

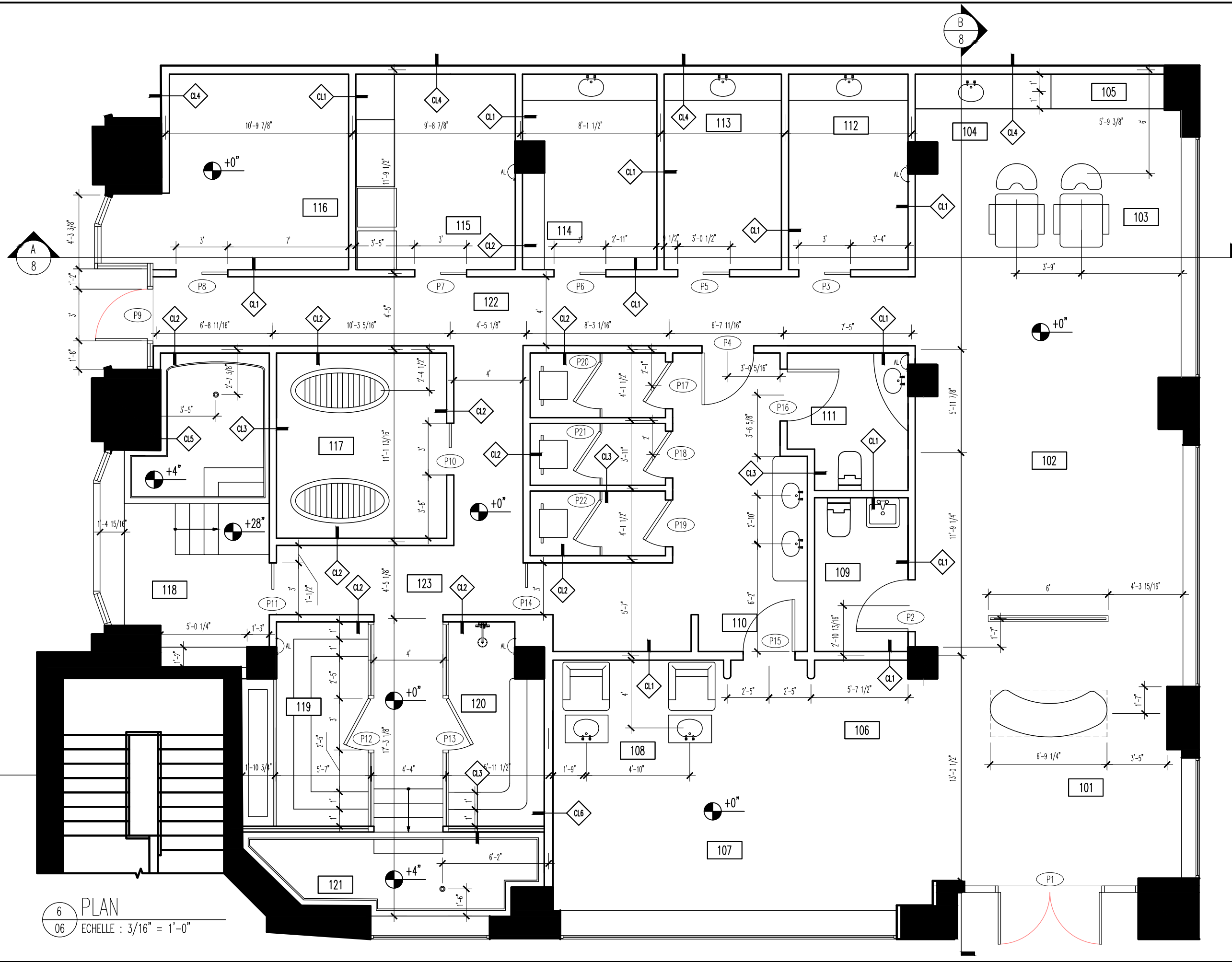


TABLEAU DES PIECES		
NU	NOM	AREA
101	RECEPTION	240p2
102	COIFFURE	314p2
103	LAVAGE	110p2
104	LAB	80p2
105	KITCHENETTE	80p2
106	MAKE-UP	60p2
107	MANUCURE	150p2
108	PEDICURE	90p2
109	WC BEAUTY	50p2
110	VESTIAIRE	250p2
111	WC SPA	52p2
112	MASSAGE	80p2
113	MASSAGE	79p2
114	MASSAGE FACIAL	85p2
115	ENTREPOT/ MAINT	105p2
116	ADMIN	133p2
117	VICHY	105p2
118	PISCINE CHAUDE	150p2
119	SAUNA	110p2
120	HAMMAM	90p2
121	BAIN FROID	72p2
122	COULOIR NORD	170p2
123	COULOIR SUD	105p2

**COLLEGE LASALLE**  
 2000 Rue Ste Catherine Ouest  
 H4H 2Y2  
 t.514 939 4444

NOM DU COURS:

ATELIER 3

NOM DU PROJET:

CONCEPT. SPA

DESSEINE PAR:  
 PALOMA CASOLA

VERIFIER PAR:  
 NADIA PETROVA

ECHELLE:  
 3/16" = 1'-0"  
 DATE:  
 23/04/2025

PAGE:  
 02/11

6 PLAN  
 06 ECHELLE : 3/16" = 1'-0"

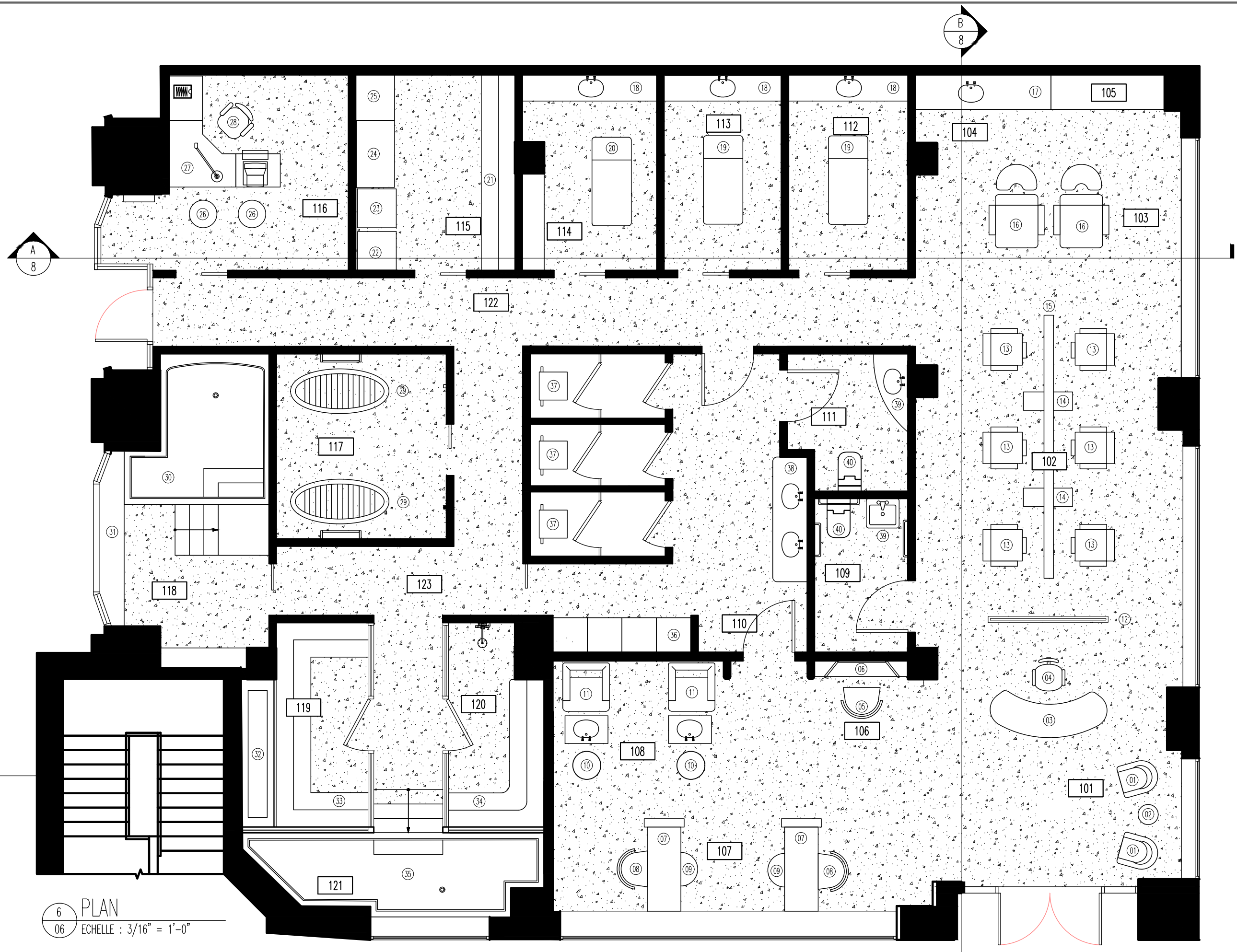


TABLEAU DES PIÈCES		
NU	NOM	AREA
101	RECEPTION	240p2
102	COIFFURE	314p2
103	LAVAGE	110p2
104	LAB	80p2
105	KITCHENETTE	80p2
106	MAKE-UP	60p2
107	MANUCURE	150p2
108	PEDICURE	90p2
109	WC BEAUTY	50p2
110	VESTIAIRE	250p2
111	WC SPA	52p2
112	MASSAGE	80p2
113	MASSAGE	79p2
114	MASSAGE FACIAL	85p2
115	ENTREPOT/ MAINT	105p2
116	ADMIN	133p2
117	VICHY	105p2
118	PISCINE CHAUDE	150p2
119	SAUNA	110p2
120	HAMMAM	90p2
121	BAIN FROID	72p2
122	COULOIR NORD	170p2
123	COULOIR SUD	105p2

**COLLEGE LASALLE**

2000 Rue Ste Catherine Ouest  
H4H 2Y2  
t.514 939 4444

NOM DU COURS:

ATELIER 3

NOM DU PROJET:

CONCEPT. SPA

DESSINE PAR:

PALOMA CASOLA

VERIFIER PAR:

NADIA PETROVA

ECHELLE:

3/16" = 1'-0"

DATE:

23/04/2025

PAGE:

03/11

6 PLAN  
06 ECHELLE : 3/16" = 1'-0"

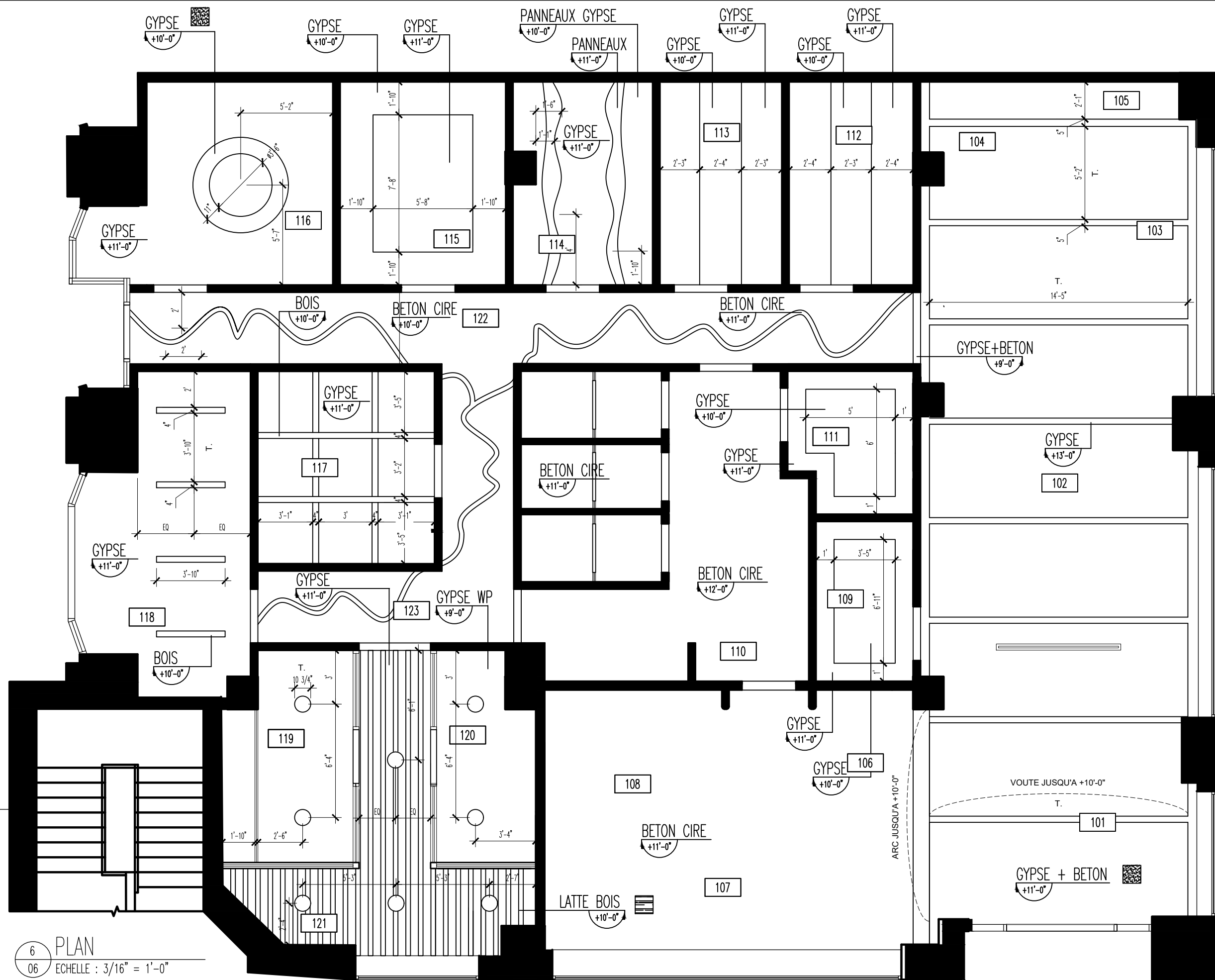


TABLEAU DES PIECES		
NU	NOM	AREA
101	RECEPTION	240p2
102	COIFFURE	314p2
103	LAVAGE	110p2
104	LAB	80p2
105	KITCHENETTE	80p2
106	MAKE-UP	60p2
107	MANUCURE	150p2
108	PEDICURE	90p2
109	WC BEAUTY	50p2
110	VESTIAIRE	250p2
111	WC SPA	52p2
112	MASSAGE	80p2
113	MASSAGE	79p2
114	MASSAGE FACIAL	85p2
115	ENTREPOT/ MAINT	105p2
116	ADMIN	133p2
117	VICHY	105p2
118	PISCINE CHAUDE	150p2
119	SAUNA	110p2
120	HAMMAM	90p2
121	BAIN FROID	72p2
122	COULOIR NORD	170p2
123	COULOIR SUD	105p2

**COLLEGE LASALLE**  
 2000 Rue Ste Catherine Ouest  
 H4H 2Y2  
 t.514 939 4444

NOM DU COURS:  
**ATELIER 3**  
 NOM DU PROJET:  
**CONCEPT. SPA**

DESSEINE PAR:  
 PALOMA CASOLA  
 VERIFIER PAR:  
 NADIA PETROVA

ECHELLE:  
 3/16" = 1'-0"  
 DATE:  
 23/04/2025

PAGE:  
 04/11

6 PLAN  
 06 ECHELLE : 3/16" = 1'-0"

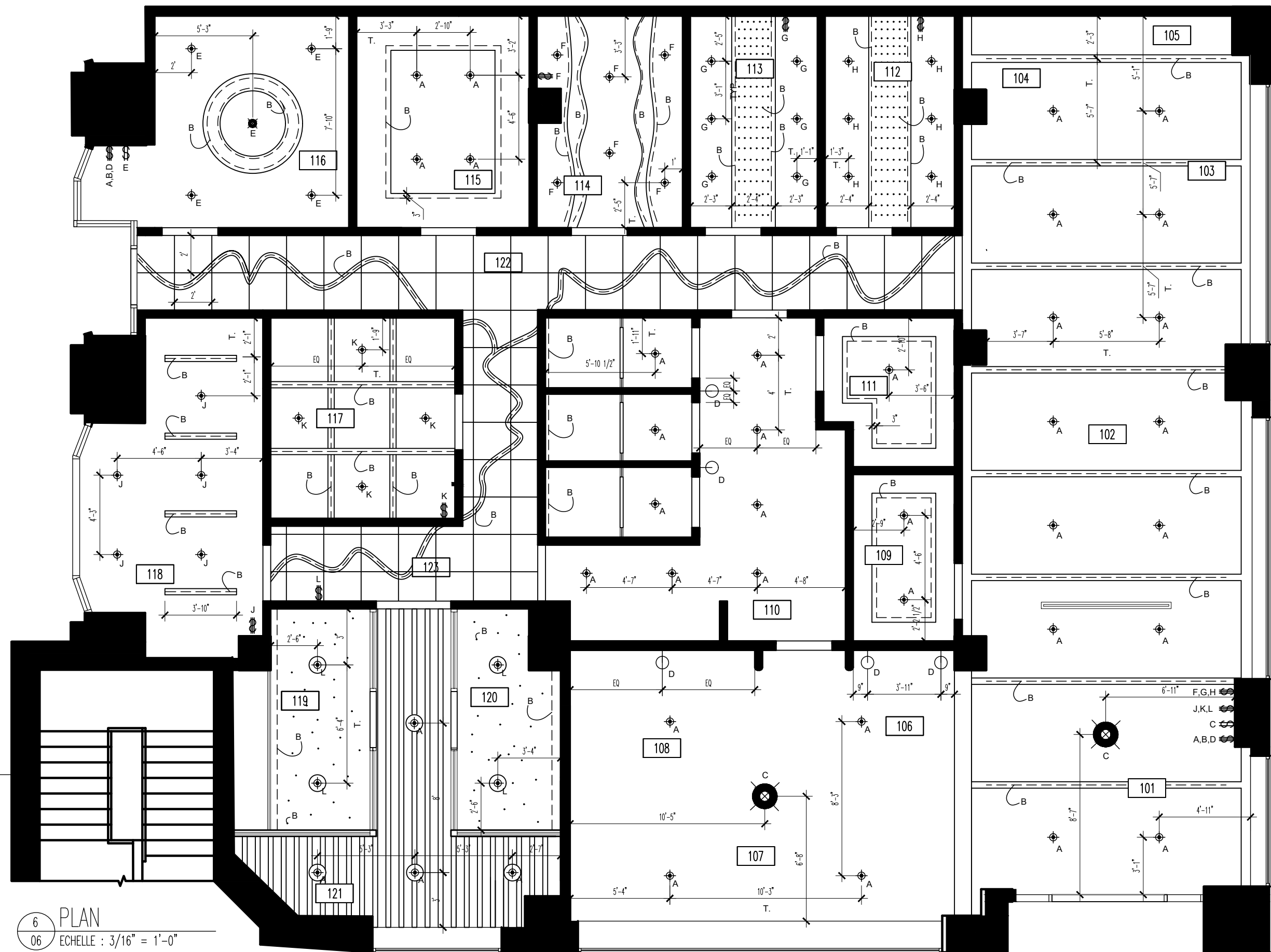


TABLEAU DES PIECES		
NU	NOM	AREA
101	RECEPTION	240p2
102	COIFFURE	314p2
103	LAVAGE	110p2
104	LAB	80p2
105	KITCHENETTE	80p2
106	MAKE-UP	60p2
107	MANUCURE	150p2
108	PEDICURE	90p2
109	WC BEAUTY	50p2
110	VESTIAIRE	250p2
111	WC SPA	52p2
112	MASSAGE	80p2
113	MASSAGE	79p2
114	MASSAGE FACIAL	85p2
115	ENTREPOT/ MAINT	105p2
116	ADMIN	133p2
117	VICHY	105p2
118	PISCINE CHAUDE	150p2
119	SAUNA	110p2
120	HAMMAM	90p2
121	BAIN FROID	72p2
122	COULOIR NORD	170p2
123	COULOIR SUD	105p2

LEGENDE ECLAIRAGE		
—	BANDE LED	35
⊙	SPOT ENCASTRE	74
⊕	SUSPENSION	3
⊗	APPLIQUE MURALE	5
•	MINI LED	300

**COLLEGE LASALLE**  
 2000 Rue Ste Catherine Ouest  
 H4H 2Y2  
 t.514 939 4444

NOM DU COURS:

ATELIER 3

NOM DU PROJET:

CONCEPT. SPA

DESSEINE PAR:

PALOMA CASOLA

VERIFIER PAR:

NADIA PETROVA

ECHELLE:

3/16" = 1'-0"

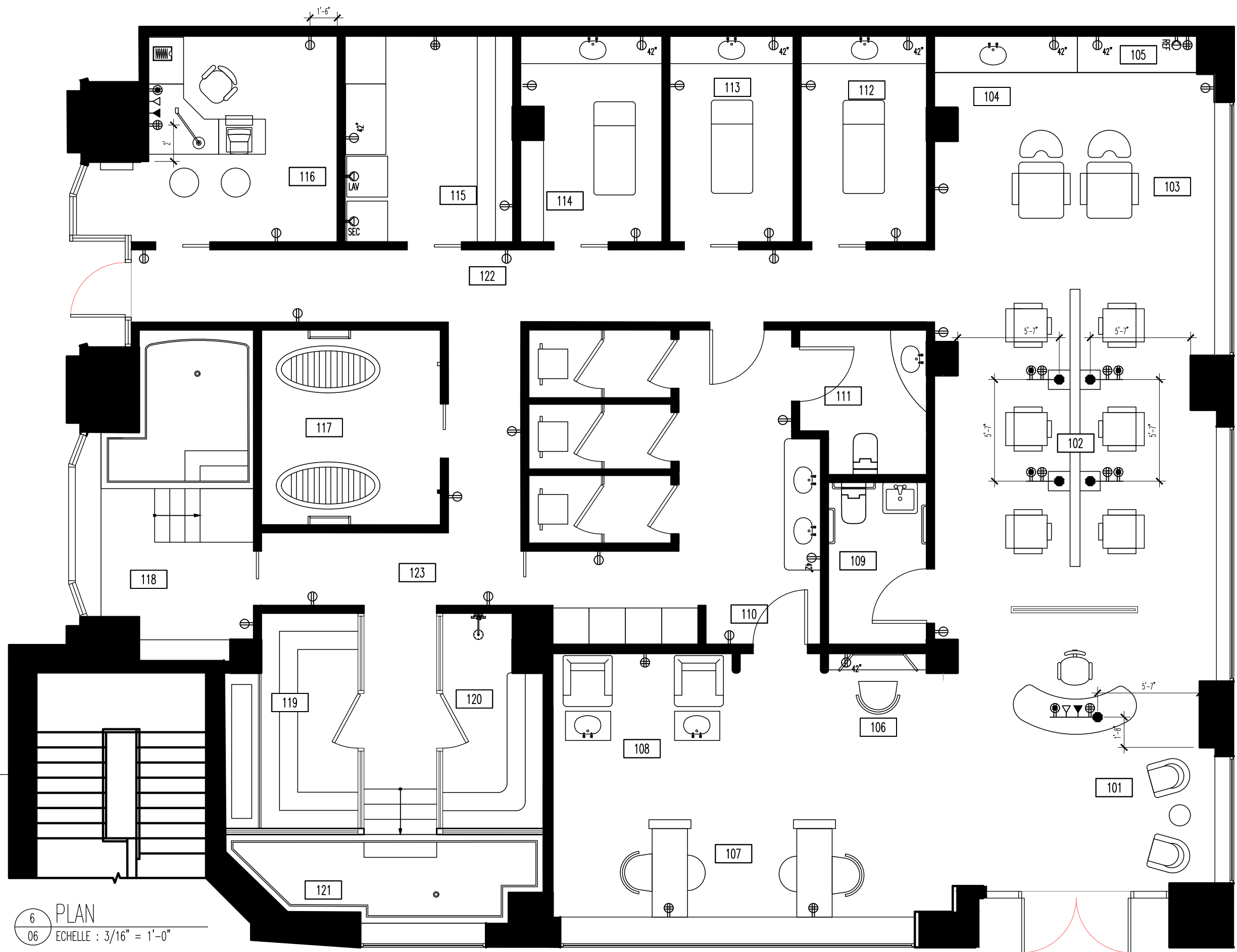
DATE:

23/04/2025

PAGE:

05/11

6 PLAN  
 06 ECHELLE : 3/16" = 1'-0"



LEGENDE ELECTRIQUE		
⊕	PRISE DUPLEX	32
⊕	PRISE QUADRUPLE	10
⊕	PRISE FRIGO	1
▽	TELEPHONE	2
▽	DATA	2
⊕	USB	6
⊕	LAVE-LINGE	1
⊕	SECHE-LINGE	1

TABLEAU DES PIECES		
NU	NOM	AREA
101	RECEPTION	240p2
102	COIFFURE	314p2
103	LAVAGE	110p2
104	LAB	80p2
105	KITCHENETTE	80p2
106	MAKE-UP	60p2
107	MANUCURE	150p2
108	PEDICURE	90p2
109	WC BEAUTY	50p2
110	VESTIAIRE	250p2
111	WC SPA	52p2
112	MASSAGE	80p2
113	MASSAGE	79p2
114	MASSAGE FACIAL	85p2
115	ENTREPOT/ MAINT	105p2
116	ADMIN	133p2
117	VICHY	105p2
118	PISCINE CHAUDE	150p2
119	SAUNA	110p2
120	HAMMAM	90p2
121	BAIN FROID	72p2
122	COULOIR NORD	170p2
123	COULOIR SUD	105p2

**COLLEGE LASALLE**  
 2000 Rue Ste Catherine Ouest  
 H4H 2Y2  
 t.514 939 4444

NOM DU COURS:

ATELIER 3

NOM DU PROJET:

CONCEPT. SPA

DESSINE PAR:  
 PALOMA CASOLA

VERIFIER PAR:  
 NADIA PETROVA

ECHELLE:  
 3/16"=1'-0"

DATE:  
 23/04/2025

PAGE:  
 06/11

6 PLAN  
 06 ECHELLE : 3/16" = 1'-0"

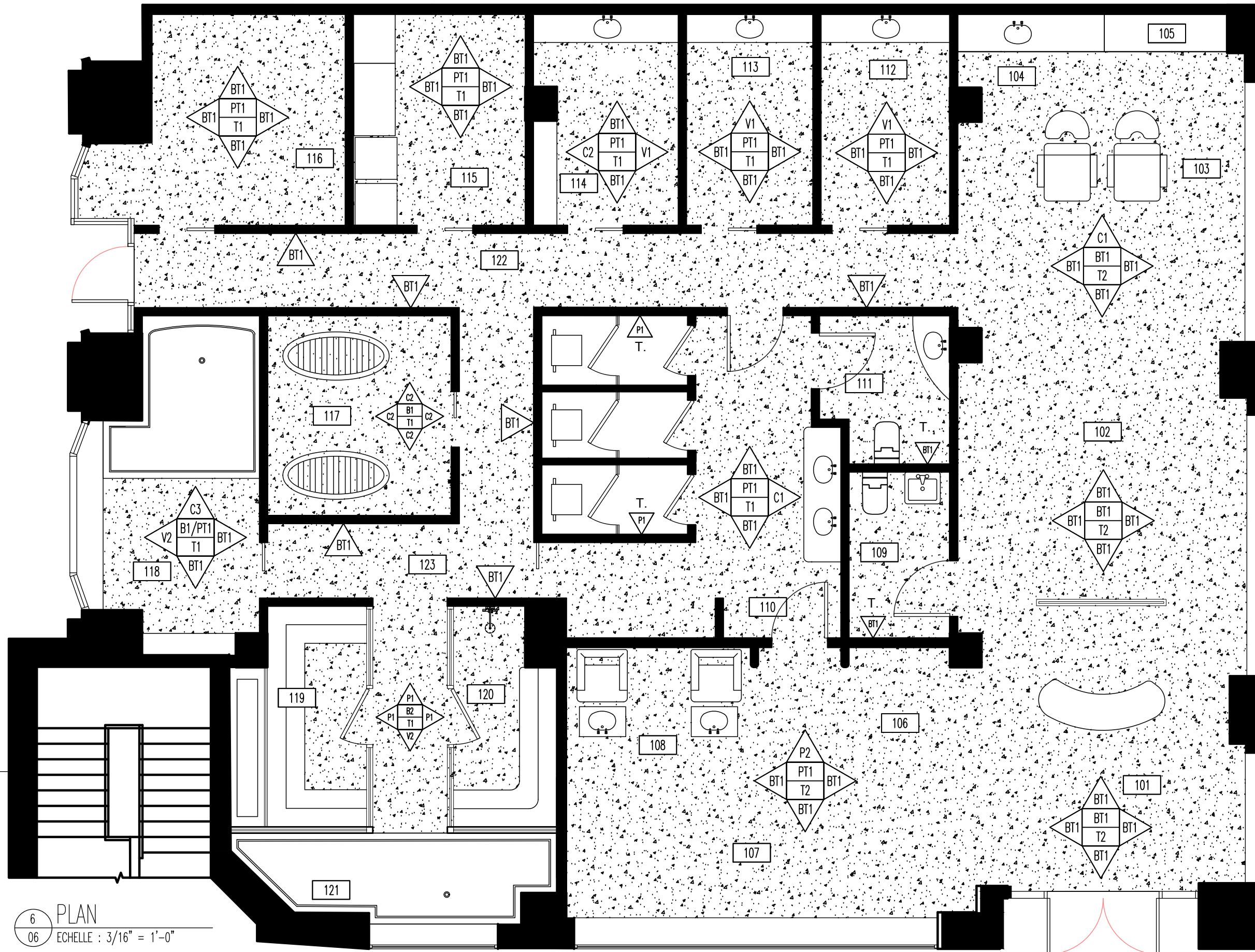


TABLEAU DES PIECES		
NU	NOM	AREA
101	RECEPTION	240p2
102	COIFFURE	314p2
103	LAVAGE	110p2
104	LAB	80p2
105	KITCHENETTE	80p2
106	MAKE-UP	60p2
107	MANUCURE	150p2
108	PEDICURE	90p2
109	WC BEAUTY	50p2
110	VESTIAIRE	250p2
111	WC SPA	52p2
112	MASSAGE	80p2
113	MASSAGE	79p2
114	MASSAGE FACIAL	85p2
115	ENTREPOT/ MAINT	105p2
116	ADMIN	133p2
117	VICHY	105p2
118	PISCINE CHAUDE	150p2
119	SAUNA	110p2
120	HAMMAM	90p2
121	BAIN FROID	72p2
122	COULOIR NORD	170p2
123	COULOIR SUD	105p2

### COLLEGE LASALLE

2000 Rue Ste Catherine Ouest  
H4H 2Y2  
t.514 939 4444

NOM DU COURS:

ATELIER 3

NOM DU PROJET:

CONCEPT. SPA

DESSINE PAR:

PALOMA CASOLA

VERIFIER PAR:

NADIA PETROVA

ECHELLE:

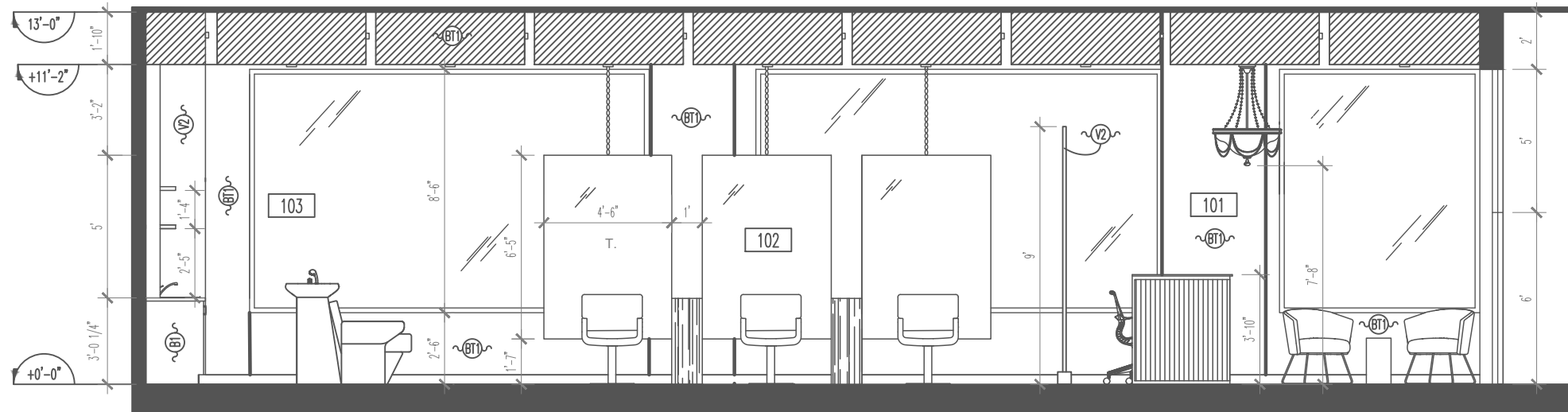
3/16" = 1'-0"

DATE:

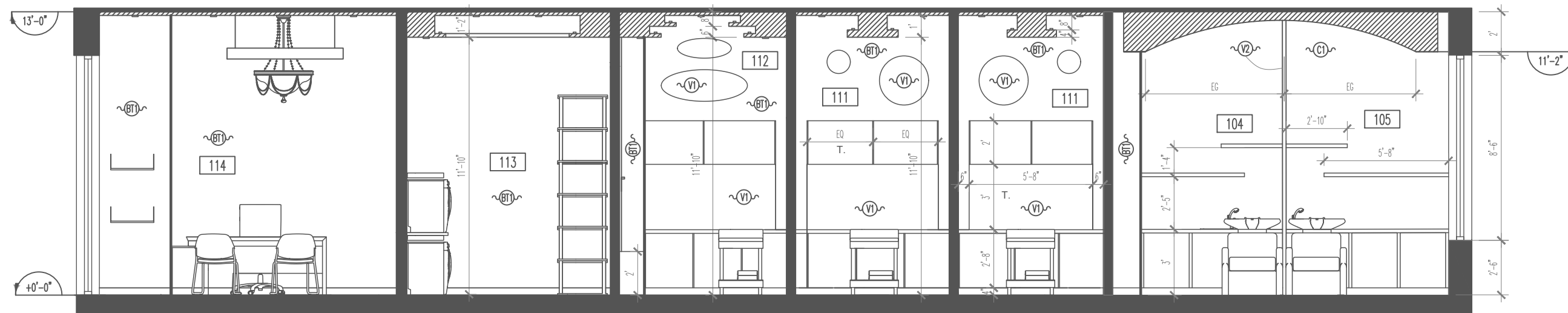
23/04/2025

PAGE:

07/11



A  
08  
COUPE A  
ECHELLE : 3/16" = 1'-0"



B  
08  
COUPE B  
ECHELLE : 3/16" = 1'-0"

TABLEAU DES PIECES		
NU	NOM	AREA
101	RECEPTION	240p2
102	COIFFURE	314p2
103	LAVAGE	110p2
104	LAB	80p2
105	KITCHENETTE	80p2
106	MAKE-UP	60p2
107	MANUCURE	150p2
108	PEDICURE	90p2
109	WC BEAUTY	50p2
110	VESTIAIRE	250p2
111	WC SPA	52p2
112	MASSAGE	80p2
113	MASSAGE	79p2
114	MASSAGE FACIAL	85p2
115	ENTREPOT/ MAINT	105p2
116	ADMIN	133p2
117	VICHY	105p2
118	PISCINE CHAUDE	150p2
119	SAUNA	110p2
120	HAMMAM	90p2
121	BAIN FROID	72p2
122	COULOIR NORD	170p2
123	COULOIR SUD	105p2

### COLLEGE LASALLE

2000 Rue Ste Catherine Ouest  
H4H 2Y2  
t.514 939 4444

NOM DU COURS:

ATELIER 3

NOM DU PROJET:

CONCEPT. SPA

DESSINE PAR:

PALOMA CASOLA

VERIFIER PAR:

NADIA PETROVA

ECHELLE:

3/16"=1'-0"

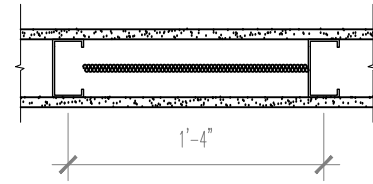
DATE:

23/04/2025

PAGE:

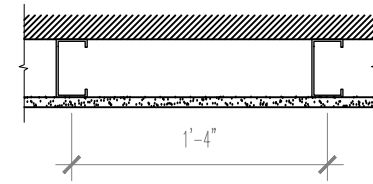
08/11

CL1



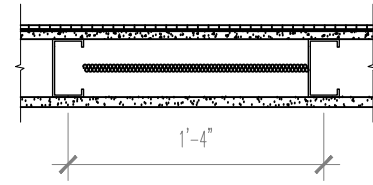
- 5/8" PL. GYPSE
- 3 3/8" STUD METAL.
- LAINE ACOUSTIQUE
- 5/8" PL. GYPSE

CL4



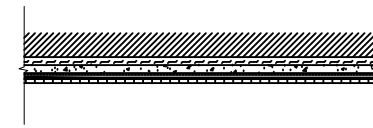
- MUR EXISTANT
- 3 3/8" STUD METAL.
- 5/8" PL. GYPSE

CL2



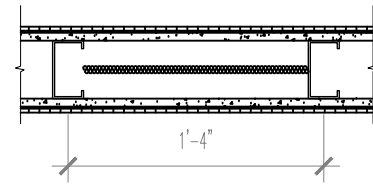
- 1/4" TUILE CERAMIQUE
- 1/8" COLLE/ EPOXY
- 1/2" PAN. CIMENT
- 3 3/8" STUD METAL.
- LAINE ACOUSTIQUE
- 5/8" PL. GYPSE

CL5



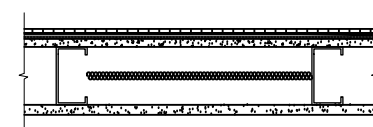
- MUR EXISTANT
- 1/2" FOURURE
- 1/2" PAN. CIMENT
- 1/4" MEMBRANE "BLUE SKIN"
- 1/8" COLLE/ EPOXY
- 1/4" TUILE CERAMIQUE

CL3



- 1/4" TUILE CERAMIQUE
- 1/8" COLLE/ EPOXY
- 1/2" PAN. CIMENT
- 3 3/8" STUD METAL.
- 1/2" PAN. CIMENT
- 1/8" COLLE/ EPOXY
- 1/4" TUILE CERAMIQUE

CL6



- 1/4" TUILE CERAMIQUE
- 1/8" COLLE/ EPOXY
- 1/4" MEMBRANE "BLUE SKIN"
- 1/2" PAN. CIMENT
- 3 3/8" STUD METAL.
- LAINE ACOUSTIQUE
- 5/8" PL. GYPSE

COLLEGE LASALLE

2000 Rue Ste Catherine Ouest  
H4H 2Y2  
t.514 939 4444

NOM DU COURS:

ATELIER 3

NOM DU PROJET:

CONCEPT. SPA

DESSINE PAR:

PALOMA CASOLA

VERIFIER PAR:

NADIA PETROVA

ECHELLE:

3/16"=1'-0"

DATE:

23/04/2025

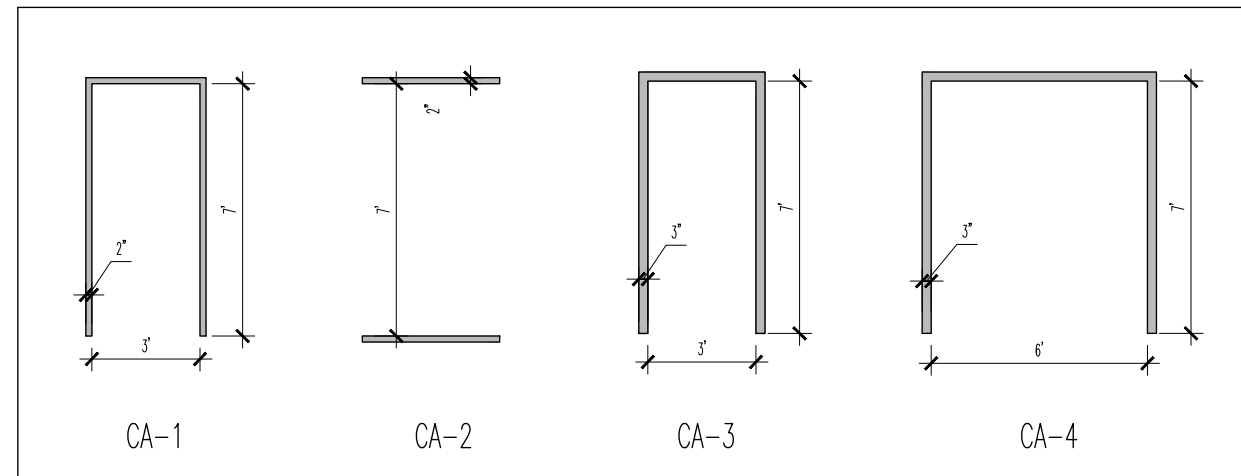
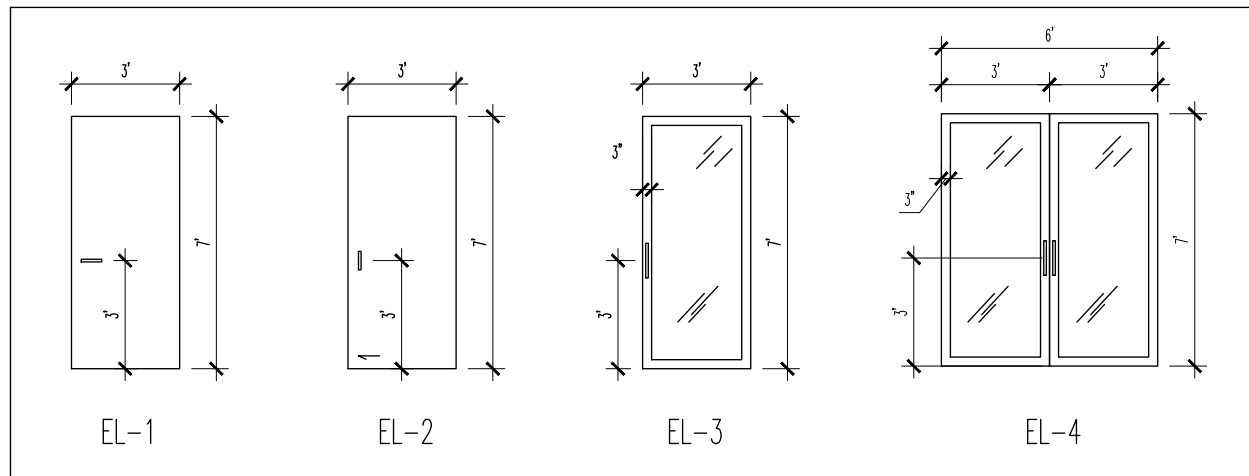
PAGE:

09/11

## TABLEAU DES PORTES

PORTE :											CADRE :	
ID PORTE	DU. LOC	AU. LOC	NO. ELEV	DIMENSION (L x H x EP)	COMPOSITION	FINI	CLASS. COUPE FEU	TYPE D'OUVERTURE	SENS D'OUVERTURE	GROUPE	NO. ELEV	DIMENSION (L x H x FACE)
P1	101		EL-4	(2x36") x 84" x 1 5/8"	VERRE TREMPER	VERRE CLAIR	60min	DOUBLE BATTANTE	OUVERTURE DOUBLE	D	CA-4	(2x36") x 84" x 2"
P2	109		EL-2	36" x 84" x 1 3/4"	AME PLEINE - BOIS	STRATIFIE TEXTURE BOIS	60min	BATTANTE	GAUCHE	B	CA-2	36" x 84" x 2"
P3	112		EL-1	36" x 84" x 1 3/4"	AME PLEINE - BOIS	STRATIFIE TEXTURE BOIS	60min	COULISSANTE	DROITE	A	CA-1	36" x 84" x 2"
P4	110		EL-2	36" x 84" x 1 3/4"	AME PLEINE - BOIS	STRATIFIE TEXTURE BOIS	60min	BATTANTE	DROITE	B	CA-2	36" x 84" x 2"
P5	113		EL-1	36" x 84" x 1 3/4"	AME PLEINE - BOIS	STRATIFIE TEXTURE BOIS	60min	COULISSANTE	DROITE	A	CA-1	36" x 84" x 2"
P6	114		EL-1	36" x 84" x 1 3/4"	AME PLEINE - BOIS	STRATIFIE TEXTURE BOIS	60min	COULISSANTE	DROITE	A	CA-1	36" x 84" x 2"
P7	115		EL-1	36" x 84" x 1 3/4"	AME PLEINE - BOIS	STRATIFIE TEXTURE BOIS	60min	COULISSANTE	DROITE	A	CA-1	36" x 84" x 2"
P8	116		EL-1	36" x 84" x 1 3/4"	AME PLEINE - BOIS	STRATIFIE TEXTURE BOIS	60min	COULISSANTE	DROITE	A	CA-1	36" x 84" x 2"
P9	122		EL-2	36" x 84" x 1 3/4"	AME PLEINE - BOIS	STRATIFIE TEXTURE BOIS	60min	BATTANTE	GAUCHE	B	CA-2	36" x 84" x 2"
P10	117		EL-1	36" x 84" x 1 3/4"	AME PLEINE - BOIS	STRATIFIE TEXTURE BOIS	60min	COULISSANTE	DROITE	A	CA-1	36" x 84" x 2"
P11	118		EL-1	36" x 84" x 1 3/4"	AME PLEINE - BOIS	STRATIFIE TEXTURE BOIS	60min	COULISSANTE	DROITE	A	CA-1	36" x 84" x 2"
P12	119		EL-3	36" x 80" x 1 5/8"	AME PLEINE + VITRAGE	VERRE FUME	60min	BATTANTE VITREE	DROITE	C	CA-3	36" x 84" x 2"
P13	120		EL-3	36" x 80" x 1 5/8"	AME PLEINE + VITRAGE	VERRE FUME	60min	BATTANTE VITREE	DROITE	C	CA-3	36" x 84" x 2"
P14	123		EL-1	36" x 84" x 1 3/4"	AME PLEINE - BOIS	STRATIFIE TEXTURE BOIS	60min	COULISSANTE	GAUCHE	A	CA-1	36" x 84" x 2"
P15	110		EL-2	36" x 84" x 1 3/4"	AME PLEINE - BOIS	STRATIFIE TEXTURE BOIS	60min	BATTANTE	DROITE	B	CA-2	36" x 84" x 2"
P16	111		EL-2	36" x 84" x 1 3/4"	AME PLEINE - BOIS	STRATIFIE TEXTURE BOIS	60min	BATTANTE	GAUCHE	B	CA-2	36" x 84" x 2"
P17	110		EL-2	36" x 84" x 1 3/4"	AME PLEINE - BOIS	STRATIFIE TEXTURE BOIS	60min	BATTANTE	DROITE	B	CA-2	36" x 84" x 2"
P18	110		EL-2	36" x 84" x 1 3/4"	AME PLEINE - BOIS	STRATIFIE TEXTURE BOIS	60min	BATTANTE	DROITE	B	CA-2	36" x 84" x 2"
P19	110		EL-2	36" x 84" x 1 3/4"	AME PLEINE - BOIS	STRATIFIE TEXTURE BOIS	60min	BATTANTE	DROITE	B	CA-2	36" x 84" x 2"
P20	110		EL-3	36" x 80" x 1 5/8"	AME PLEINE + VITRAGE	VERRE SABLE	60min	BATTANTE VITREE	DROITE	C	CA-3	36" x 84" x 2"
P21	110		EL-3	36" x 80" x 1 5/8"	AME PLEINE + VITRAGE	VERRE SABLE	60min	BATTANTE VITREE	DROITE	C	CA-3	36" x 84" x 2"
P22	110		EL-3	36" x 80" x 1 5/8"	AME PLEINE + VITRAGE	VERRE SABLE	60min	BATTANTE VITREE	DROITE	C	CA-3	36" x 84" x 2"

GROUPE A : Porte coulissante pleine coupe-feu  
 GROUPE B : Porte battante pleine coupe-feu  
 GROUPE C : Porte battante vitrée coupe-feu  
 GROUPE D : Porte double battante vitrée coupe-feu



### REMARQUE PORTE COULISSANTE

- Rail et quincaillerie certifiés coupe-feu.
- Dispositif de fermeture automatique en cas d'incendie.

### COLLEGE LASALLE

2000 Rue Ste Catherine Ouest  
H4H 2Y2  
t.514 939 4444

NOM DU COURS:

ATELIER 3

NOM DU PROJET:

CONCEPT. SPA

DESSINE PAR:

PALOMA CASOLA

VERIFIER PAR:

NADIA PETROVA

ECHELLE:

3/16"=1'-0"

DATE:

23/04/2025

PAGE:

10/11
















## TABLEAU DE MOBILIER

Nombre	NU	TYPE	DIMENSIONS	COULEUR	MANUFACTURER
2	01	CHAISE D'ATTENTE	27"x29"x23"	TERRACOTA	
1	02	TABLE D'APPOINT	14"x17"x18"	NOIR	WAYFAIR
1	03	COMPTOIR RECEPTION	72"x24"x36"	BETON	N/A
1	04	CHAISE RECEPTION	25"x26"x23"	CREME	STRUCTUBE
1	05	TABOURET	16"x33"x17"	BOIS	STRUCTUBE
1	06	COMPTOIR MAKE UP	60"x12"x108"	BOIS	N/A
2	07	TABLE MANUCURE	49"x47"x22"	BLANC	MYSALON
2	08	CHAISE MANUCURE A	24"x23"x30"	BRUN	EM
2	09	CHAISE MANUCURE B	25"x24"x30"	ORANGE	NUSPACE
2	10	TABOURET PEDICURE	22"x22"	BRUN	WHALESPA
2	11	SIEGE PEDICURE	54"x78"x56"	TERRACOTA	DESIGN X
1	12	DETAIL ARCHITECTURAL	72"x4"x108"	VERRE TEINTE	N/A
6	13	CHAISE COIFFURE	25"x17"x39"	BORDEAU	WAYFAIR
2	14	COMPTOIR SALON	36"x12"x24"	BOIS	N/A
1	15	MIROIR	N/A		N/A
2	16	SIEGE LAVAGE SALON	27"x53"x40"	ROUGE	MOBICOIFF
1	17	COMPTOIR LAB/ KITCHEN	168"x2"x36"	BOIS	N/A
3	18	COMPTOIR MASSAGE	N/A	BETON	N/A
2	19	LIT MASSAGE	28"x72"x20"	VERT & BOIS	DREAM IN REALITY
1	20	LIT MASSAGE FACIAL	74"x31"x2"	TAUPE & BOIS	LITFAD
1	21	ETAGERE	N/A	KAKI	N/A
1	22	LAVE LINGE	27"x27"x30"	GRIS	CAS
1	23	SECHE LINGE	27"x27"x30"	GRIS	CAS
1	24	COMPTOIR ENTREPOT	N/A	BOIS	N/A
1	25	ARMOIRE	16"x32"x65"	BOIS	PREPAC
2	26	CHAISE ADMIN	21"x21"x23"	BRUN	ULINE
1	27	BUREAU	71" x 71"	NOYER	HOME DEPOT
1	28	CHAISE BUREAU	25"x26"x23"	NOIR	STRUCTUBE
2	29	LIT VICHY	33x72"x27"	BOIS	FINN
1	30	PISCINE CHAUDE	N/A	SABLE	N/A
1	31	COMPTOIR PISCINE	N/A	VERT	N/A
1	32	FOYER ARTIFICIEL	N/A	CHARBON	N/A
1	33	BANC SAUNA	N/A	BOIS	N/A
1	34	BANC HAMMAM	N/A	VERT	N/A
1	35	PISCINE FROIDE	N/A	CHARBON	N/A
1	36	CASIER	24"x24"x72"	BOIS	ULINE
3	37	RAIN SHOWER	20"x13"	NOIR	DELTA

## TABLEAU DE PLOMBERIE

Nombre	NU	TYPE	DIMENSIONS	COULEUR	MANUFACTURER
1	38	VANITE VESTIAIRE	86"x26"x30"	PIERRE	N/A
2	39	VANITE WC	N/A	BETON	N/A
2	40	TOILETTES	12"x15"x16"	NOIR	GOLDEN ELITE

## TABLEAU DES FINIS

SYMBOLE	ECHANTILLON	NOM	MANUFACTURIER
T1		TERRAZZO VERT	TIERRA SOL
T2		TERRAZZO TERRACOTA	TIERRA SOL
BT1		PLATRE/ BETON BRUT	UNIK BETON
C1		CARRELAGE PIERRE	CERAGRES
C2		CARRELAGE VERT SAUGE	CERAGRES
C3		CARRELAGE GRANIT	GRANITCASTELLO
P1		PIERRE TRAVERTIN	PRESTALE
V1		VERRE FUME VERT	PRELCO
V2		VERRE FUME	PRELCO
M1		MOSAIQUE OLIVE	LATUILERIE
P2		PIERRE MARBRE	PRESTALE
B1		BOIS NOYER	LAUZON
B2		BOIS CHENE NOIR	LAUZON
B3		BOIS CHENE BLANC	LAUZON
PT1		PEINTURE BLANC	HOME DEPOT

### COLLEGE LASALLE

2000 Rue Ste Catherine Ouest  
H4H 2Y2  
t.514 939 4444

NOM DU COURS:

ATELIER 3

NOM DU PROJET:

CONCEPT. SPA

DESSINE PAR:

PALOMA CASOLA

VERIFIER PAR:

NADIA PETROVA

ECHELLE:

3/16"=1'-0"

DATE:

23/04/2025

PAGE:

11/11